

業界初!*

両面飾りぬいを可能にした、
カバーステッチ専用ミシン。

片面・両面飾りぬいが選べるカバーステッチ専用ミシン。
繊細な布送りでストレッチ素材も美しく仕上げます。



*専用機として。2017年11月時点ブラザー調べ

Stitch Selection

両面トリプルカバーステッチ



両面カバーステッチ
(6mm幅)



両面カバーステッチ
(3mm幅)



トリプルカバーステッチ



カバーステッチ
(6mm幅)



カバーステッチ
(3mm幅)



チェーンステッチ



簡単操作でラクラクソーイング。差動送りでぬい目も美しく。

流行のストレッチ素材を、自在に美しく仕上げます。



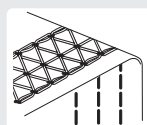
●送りピッチ調節ダイヤル

送りピッチ調節ダイヤルにより、布に合わせてぬい目の長さを2mm～4mmに調節できます。

●差動送り調節ダイヤル

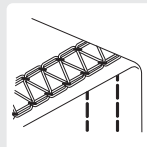
差動送り装置により、ニットやジャージ、トリコットなどの伸びやすい生地も、逆に裏地のような縮みやすい生地も調整をすることで、伸び縮みを無くしながら布を送り、きれいに仕上げることができます。

用途・素材に合わせて選べる、多彩なステッチ。



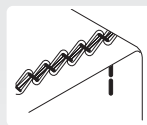
●トリプルカバーステッチ

4本の糸、3本の針とルーバーを使い、6mm幅の表面は3本の直線ぬいになるぬい目です。このぬい目は、裾始末、ゴム入れ等に適しています。またルーバー糸に意匠糸を使い飾りぬいも楽しめます。



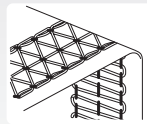
●カバーステッチ (6mm幅/3mm幅)

3本の糸、2本の針とルーバーを使い、6mm幅または3mm幅で表面は2本の直線ぬいになるぬい目です。このぬい目は、既製服の裾や袖口によく使われています。裾始末以外にもゴム入れ等のぬい方にも適しています。またルーバー糸に意匠糸を使い飾りぬいも楽しめます。



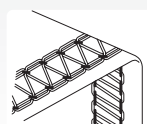
●チェーンステッチ

2本の糸、1本の針とルーバーを使い、表面が1本の直線ぬいになるぬい目です。ゴム付け、ニット地などのぬい合わせ、バイアステープ、テープ付けなどに適したぬい目です。またチェーンステッチは二重環ぬいとも言われています。



●両面トリプルカバーステッチ

5本の糸、3本の針とルーバーを使い、6ミリ幅の飾り模様の入った縫い目になります。上飾り糸、ルーバー糸に意匠糸を使う事で両面トリプル飾り縫いが楽しめます。装飾効果を演出したいときに使用します。



●両面カバーステッチ (6mm幅/3mm幅)

4本の糸、2本の針とルーバーを使い、6ミリ幅または3ミリ幅の飾り模様の入った縫い目になります。上飾り糸、ルーバー糸に意匠糸を使う事で両面飾り縫いが楽しめます。装飾効果を演出したいときに使用します。

■用途に合わせて選べるオプションアタッチメント



四つ折バインダー

32mmまたは30mm幅の布テープを出来上がり幅8mmの四つ折りにして布端に素早く簡単に縫い付ける事が出来ます。付属品を使用して三つ折バインダーとして使用することもできます。

SA231 CV/JANコード：4977766779449
12,980円(税込)



裾引き縫いガイドセット

このガイドを使うと洋服等の裾引き縫いを早く簡単に行う事ができます。二つ折り用、三つ折り用の付属品がセットされています。

SA221 CV/JANコード：4977766624220
4,730円(税込)



ベルトループガイド

このベルトループガイドを使用するとすばやく簡単に11mm幅のベルトループを作ることができます。

SA223CV/JANコード：4977766624244
2,970円(税込)



バイアステープフォルダー

12mmまたは12.7mm幅のバイアステープをテープラインとして、またはぬい目の上に乗せてカバーテープとして布に縫い付けることができます。

SA222CV/JANコード：4977766624237
2,750円(税込)

COVER STITCH

CV3550

希望小売価格 173,800円(税込)

LOB3101 JANコード：4977766779968
高さ29.7cm 幅39.6cm 奥行35.8cm 質量7.6kg

- ぬい速度:1,000回針/分
 - 送りピッチ:2～4mm
 - 差動比:0.7～2.0
 - 定格電圧/消費電力:AC100V/61W
 - 使用ミシン針
 - ：シュメツ ユニバーサル 130/705 H 90/14
 - ：シュメツ ボールポイント 130/705H SUK 90/14
 - ：オルガン カバーステッチ用 EL×705 80/#12
 - ：オルガン カバーステッチ用 EL×705 90/#14
- ※この針でのみご使用になれます。



※表示価格は全て希望小売価格(税込)です。※コードの標記は型番です。



■アフターサービスはお買い上げの販売店へご依頼ください。

転居などにより、お買い上げの販売店でサービスが受けられない場合には、お客様相談室(ミシン119番)にお電話ください。

●このカタログに掲載の商品の色は、印刷のため実際と多少異なることがあります。また、製品改良のため、仕様の一部及び希望小売価格を予告なく変更することがありますのでご了承ください。

- ★当社はこのミシンの補修用性能部品を、製造打ち切り後最低8年間保有しています。性能部品とは、その製品の性能を維持するために必要な部品です。
 - ★製品には保証書が付いています。お買い上げの販売店で、所定事項を記入した保証書を必ずお受け取りになり、大切に保存してください。
 - ★このカタログの掲載商品、並びに内容についてののくわしいことは、最寄りの販売店、またはお客様相談室(ミシン119番)におたずねください。
- ご利用時間 受付時間/平日(月曜日～金曜日)9:00～12:00・13:00～17:00
休業日/土曜日、日曜日、祝日およびブラザー販売株式会社の休日

お客様相談室(ミシン119番)は

0570-061-134

0570 (ゼロ・ゴー・ナナ・ゼロ) で始まる電話番号です。お掛け間違いのないよう、お願いいたします。

brother
at your side

ブラザー販売株式会社
<https://www.brother.co.jp/>

■お買い求め、ご相談は

[CV3550 コード:B31-01] このカタログの内容は2024年4月現在のものです。



大気に対する悪影響を軽減させる
植物油インキを使用しています。